

仪陇县立山镇人民政府对《川中油气矿仪陇净化厂自来水直供管道工程》线路走向平面示意图的回复

[illegible][illegible]

說明



1

0876

仪陇县立山镇人民政府对《关于“川中油气矿仪陇净化厂供水管道随桥跨越深溪水库大坝溢洪道情况说明”的函》的回复

关于“川中油气矿仪陇净化厂供水管道随桥跨越深溪水库大坝溢洪道情况说明”的函

仪陇县立山镇政府：

川中油气矿委托我单位进行《川中油气矿仪陇净化厂自来水直供管道工程》设计，该工程拟自恒康净水厂接管，新建供水管线至川中油气矿仪陇天然气净化厂（以下简称“仪陇净化厂”），以满足仪陇净化厂生产生活用水需求。线路走向示意图如下。

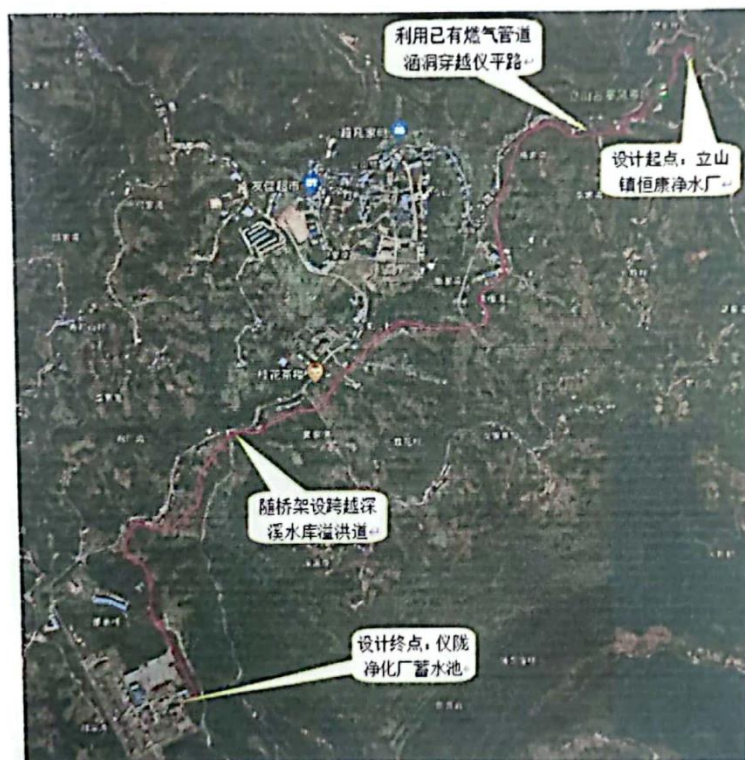


图1 仪陇净化厂拟建供水管道路由

上述路由经过深溪水库大坝溢洪道，本工程供水管道拟随该溢洪道上方桥梁架设而过，管道架设长度约 25m。

大坝溢洪道现场照片如下。



图 2 深溪水库大坝溢洪道

由于地形因素限制，管道走向变动较为困难，且管道内输送介质为自来水（水质符合《生活饮用水卫生标准》GB5749-2006），不会污染周围环境。据悉，该大坝溢洪道上方桥梁由仪陇净化厂修建，后将资产移交给仪陇县立山镇政府，本工程供水管道拟随该溢洪道上方桥梁架设而过，在此特向仪陇县立山镇政府说明，同意与否，盼以回复。

四川科宏石油天然气工程有限公司

2022年4月14日

川中项目部

